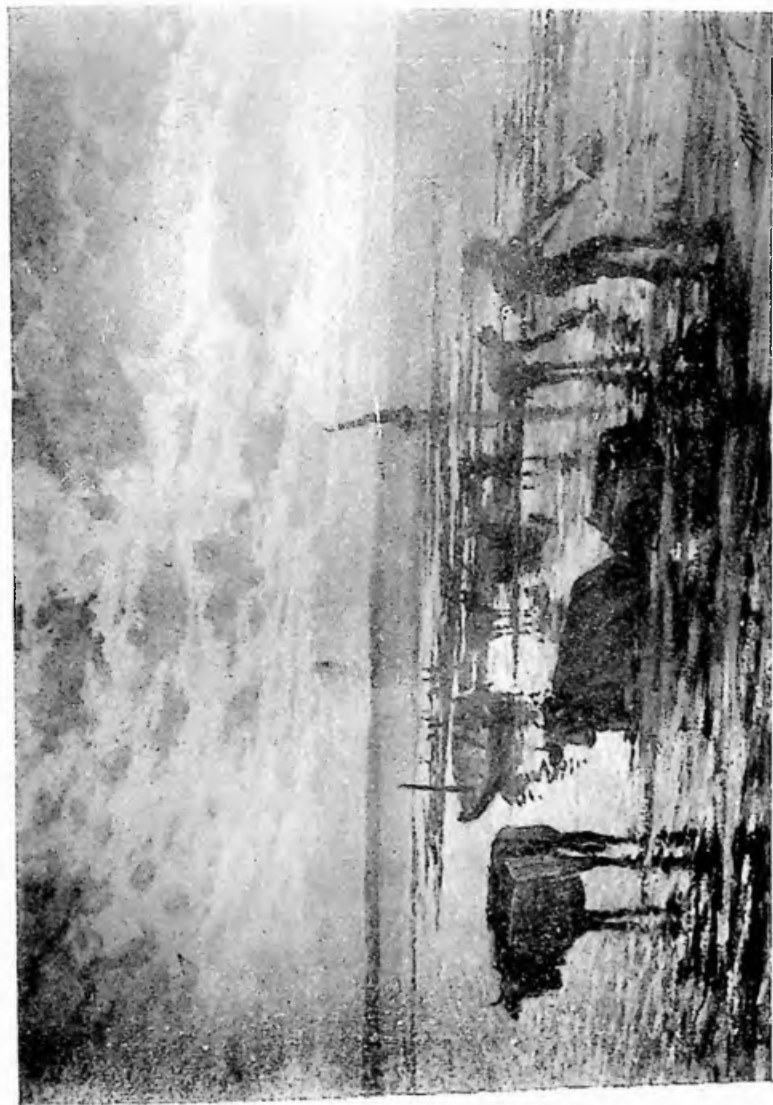


V PARTE
ARTÍSTICA

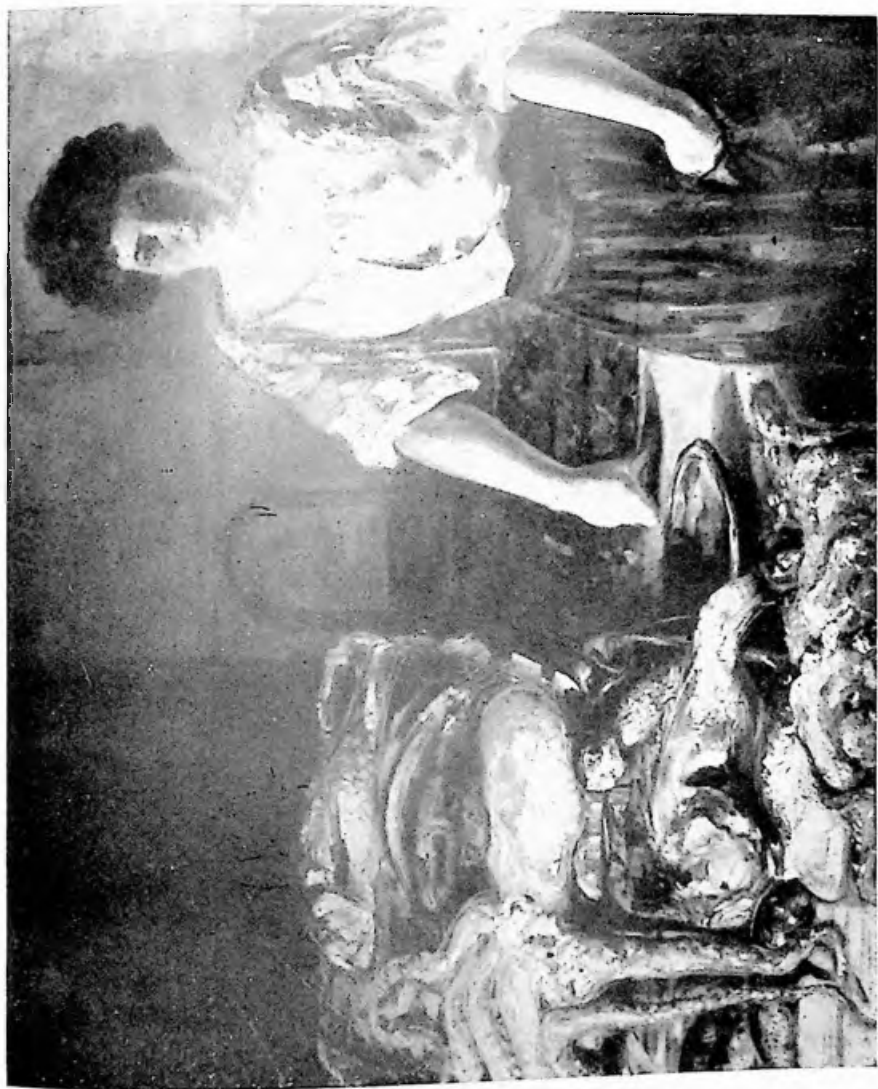
P I N T U R A S



Mendonça Filho — «Manhã de Verão»



Mendonça Filho — "Apanhando Cascalho" — Mar Grande (Óleo)



Mendonça Filho — «Peixeira Napolitana» (Óleo)



Alberto Valença — «Estudo» (Óleo)



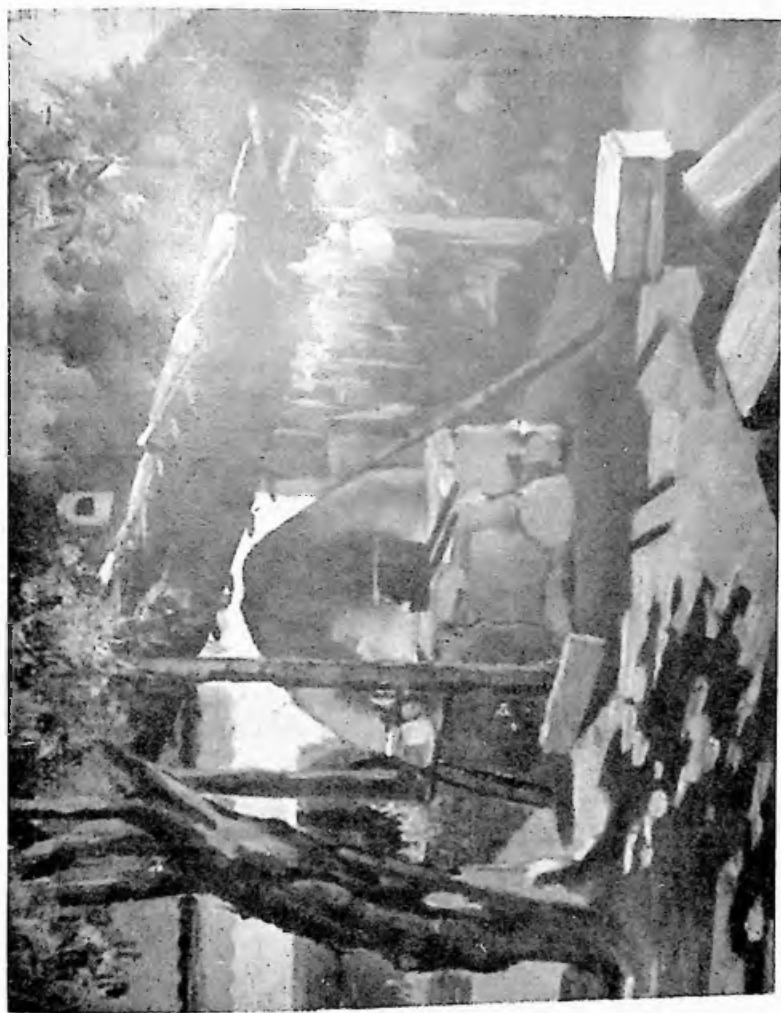
Alberto Valença — «Manhã na Penha»



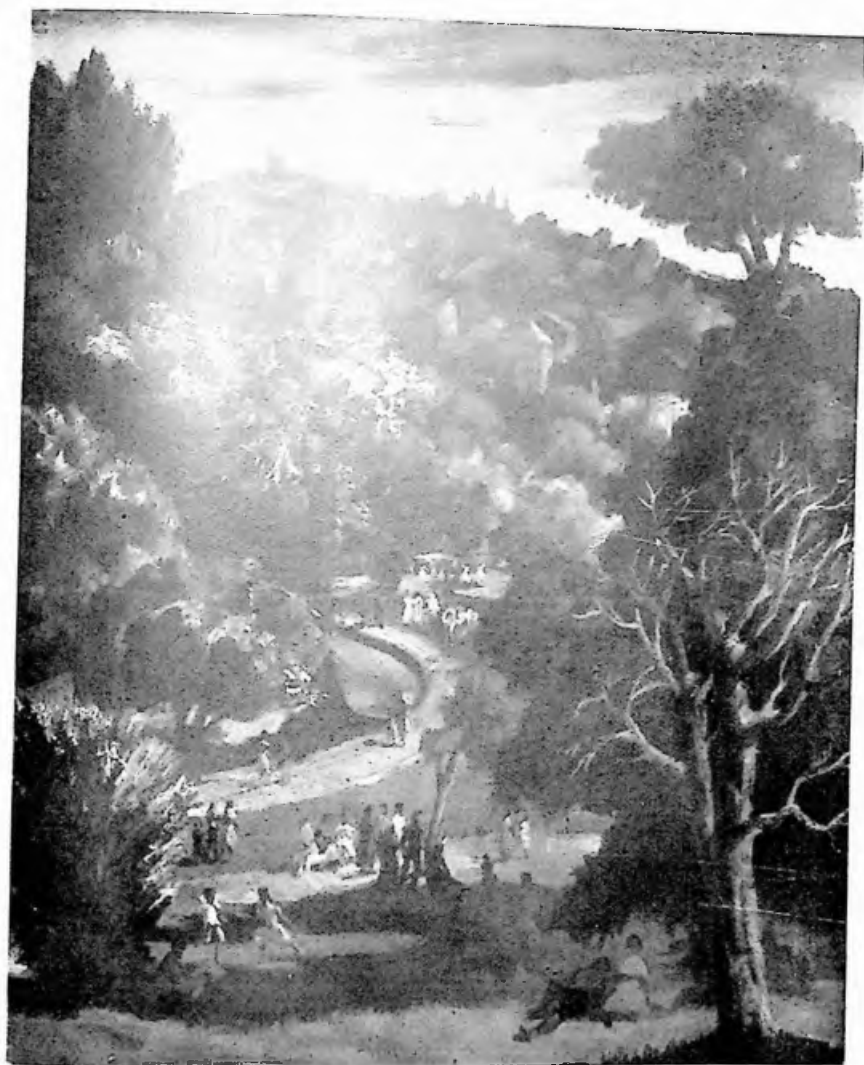
Carlos Sepúlveda — "Solitude" — Salão Nacional — 1954



Carlos Sepúlveda — «Alto de S. Caetano» — Salão Nacional — 1950



Rescala — «Velho Forno» — Oléo sobre madeira (Goiás)



João José Rescala — «Na Quinta da Boa Vista» —
Óleo sôbre madeira (Rio)



João José Rescala — «Festa do Senhor dos Navegantes»
Pintura a têmpera — Bahia 1956



João José Rescala — «Vendedoras» Pintura a fresco portatil —
Bahia - 1956 — Exposto no VI Salão Bahiano de Belas Artes,
Divisão Moderna



Emidio Magalhães — «O Bebedor de Pinga»



Emídio Magalhães — «Bruma Seca» — Belo Horizonte



Emídio Magalhães — «Cabeça de Velho»

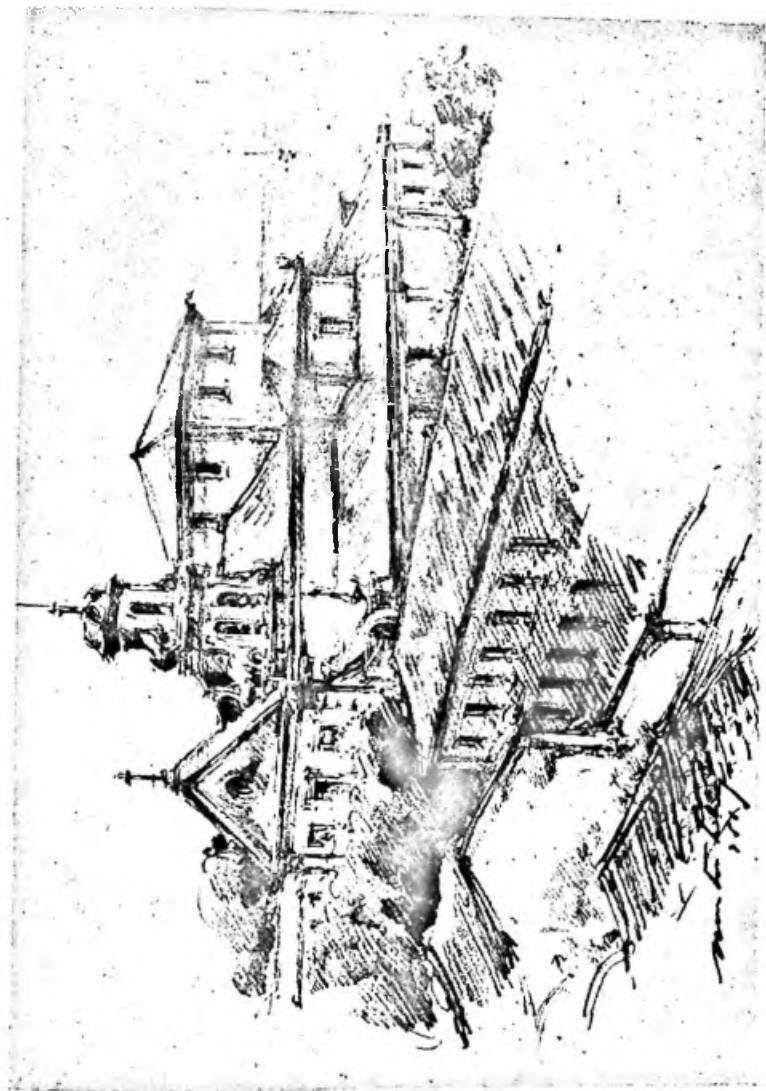


Emídio Magalhães — «Tanquinho de Feira» (Óleo)



Emidio Magalhães — «Retrato» (Óleo)

D E S E N H O



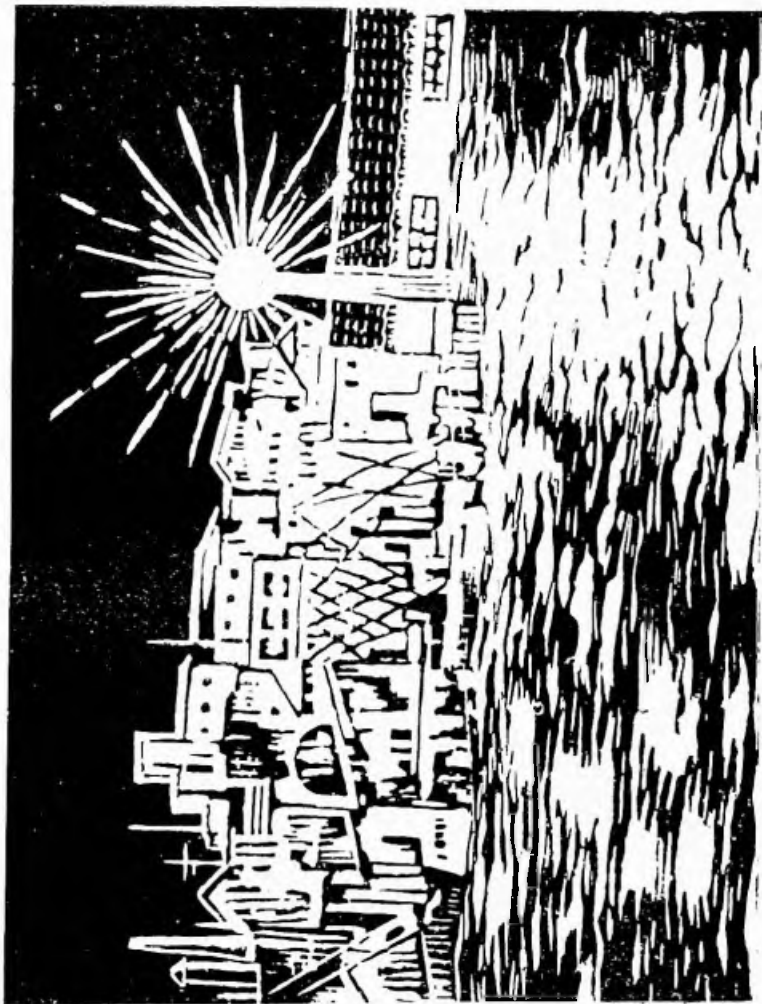
Newton Silva — "Igreja Santa Tereza" — (Bahia 1956)

ESCULTURAS



Carlos Sepúlveda — «Sra. Carlos Sepúlveda» (bronce)

G R A V U R A S



Carlos Sepúlveda — «Farol» — Salão Bahiano — 1954 (xilografia)



Raymundo Aguilar — «Atoché» (agua forte)



Raymundo Aguiar — «Frutos da Época» (agua forte)



Raymundo Aguilar — «Vocé sabe com quem está falando?...» (agua forte)



Newton Silva — «Portada do Centro Operário» — (Bahia 1957)